

УТВЕРЖДАЮ  
Старший авиационный  
начальник посадочной  
площадки



**АЭРОНАВИГАЦИОННЫЙ**  
**ПАСПОРТ ПОСАДОЧНОЙ ПЛОЩАДКИ**  
**ЛОВОЗЕРО**



## Лист согласования

к Аэронавигационному паспорту посадочной площадки  
ЛОВОЗЕРО

«СОГЛАСОВАНО»

НАЧАЛЬНИК САНКТ-ПЕТЕРБУРГСКОГО ЗЦ ЕС ОрВД

«05.08.11» 2011 г



Д.В.Исаев

«СОГЛАСОВАНО»

НАЧАЛЬНИК МУРМАНСКОГО РЦ ЕС ОрВД

«25.08» 2011 г



А.И.Макавяцкас



## СОДЕРЖАНИЕ

Лист согласования	0-1
Регистрация поправок аэронавигационного паспорта посадочной площадки	0-2
Лист поправки/Контрольный лист	0-3
Географические и административные данные посадочной площадки	1-1
Время работы служб (при наличии) и средств по обслуживанию на посадочной площадке	1-2
Данные по перронам (при наличии перрона)	1-3
Данные по рулежным дорожкам (РД) (при наличии рулежных дорожек)	1-4
Данные по местам стоянок воздушных судов посадочной площадки (при наличии мест стоянок)	1-5
Данные по местам проверок высотомеров посадочной площадки (при наличии мест проверок высотомеров)	1-6
Данные по препятствиям посадочной площадки радиусом 5 км с центром в контрольной точке посадочной площадки	1-7
Эксплуатационные минимумы посадочной площадки	1-8
Физические характеристики ВПП ____ / ____ посадочной площадки (при наличии)	1-9
Огни приближения и огни ВПП ____ / ____ посадочной площадки (при наличии)	1-10
Организация выполнения полетов на посадочной площадке	1-11
Запретные зоны, зоны ограничения полетов, постоянные опасные зоны, специальные зоны (при наличии района посадочной площадки)	1-12
Данные средств связи на посадочной площадке (при наличии)	1-13
Радионавигационные средства и средства посадки посадочной площадки (при наличии)	1-14
Перечень карт (схем) посадочной площадки	1-15
<b>Приложения</b>	
Карта (схема) структуры воздушного пространства	1
Схема препятствий	2
Схема визуального захода на посадку	3



## ЛИСТ СОГЛАСОВАНИЯ

Ф.И.О. лица, ответственного за ведение паспорта посадочной площадки Ловозеро	Котлярова Т.П.	
Занимаемая должность (служба) ответственного лица	Начальник МВЛ	
Приказ (распоряжение) о назначении ответственного лица	45/Л от 01.10.2010г.	
<i>Наименование службы</i>	<i>Подпись/дата</i>	<i>Расшифровка подписи</i>





## РЕГИСТРАЦИЯ ПОПРАВКИ АЭРОНАВИГАЦИОННОГО ПАСПОРТА ПОСАДОЧНОЙ ПЛОЩАДКИ ЛОВОЗЕРО

[illegible]



Экз. №

ПОПРАВКА № \_\_\_\_/АНППП \_\_\_\_\_  
(наименование посадочной площадки)

на \_\_\_\_ листах

Дата ввода в действие « \_\_\_\_ » \_\_\_\_\_ 20 \_\_\_\_ г.

С получением поправки необходимо:

ЛИСТЫ	ДЕЙСТВИЯ	ЛИСТЫ	ДЕЙСТВИЯ

Ответственный за подготовку поправки

\_\_\_\_\_  
АНППП \_ Ловозеро



## КОНТРОЛЬНЫЙ ЛИСТ

[illegible]



# **1. ГЕОГРАФИЧЕСКИЕ И АДМИНИСТРАТИВНЫЕ ДАННЫЕ ПОСАДОЧНОЙ ПЛОЩАДКИ ЛОВОЗЕРО**

№ п.п.	Наименования аэронавигационных данных (АНД)	Значение элемента АНД	Доказательная документация
1	2	3	4
1	Название	Ловозеро	
2	Наименование собственника посадочной площадки (полное наименование – юридического лица) или фамилия, имя и отчество владельца – физического лица	ООО «Мурманское авиационное предприятие»	Договор аренды №30 от 27.06.2011г.
3	Юридический адрес юридического лица или место жительства владельца – физического лица	184355 Мурманская обл. п.Мурмаши Аэропорт	
4	Номер телефона собственника посадочной площадки	(815-2)281-214	
5	Номер факса собственника посадочной площадки	(815-2)281-214	
6	E-mail собственника посадочной площадки	murmanavia@mail.ru	
7	Полное название ближайшего к аэродрому крупного населенного пункта	п.Ловозеро	
8	Направление и расстояние от центра города или населенного пункта	2км севернее п.Ловозеро	
9	Координаты местоположения контрольной точки посадочной площадки (широта, долгота в градусах, минутах и секундах)	68°01'12с.ш. 035°00'49"в.д.	акт обследования ПП
10	Система координат	СК 42	
11	Вид покрытия ВПП посадочной площадки	Грунт-галька с песком	
12	Превышение (абсолютная/относительная высота) контрольной точки посадочной площадки (м)	+189.45м	акт обследования ПП
13	Магнитное склонение посадочной площадки (в градусах)	+13°	акт обследования ПП
14	Ограничения на посадку на ВПП /	нет	
15	Подразделения, базирующиеся на посадочной площадке	Мурманское авиационное предприятие	





**2. ВРЕМЯ РАБОТЫ СЛУЖБ (ПРИ НАЛИЧИИ) И СРЕДСТВ ПО  
ОБСЛУЖИВАНИЮ НА ПОСАДОЧНОЙ ПЛОЩАДКЕ**

<b>№ п.п.</b>	<b>Наименования аэронавигационных данных (АНД)</b>	<b>Значение элемента АНД</b>	<b>Доказательная документация</b>
<b>1</b>	<b>2</b>	<b>3</b>	<b>4</b>
	нет	нет	



### 3. ДАННЫЕ ПО ПЕРРОНАМ ЛОВОЗЕРО

№ п.п.	Наименования аэронавигационных данных (АНД)	Значение элемента АНД	Доказательная документация
1	2	3	4
1	Наименование перрона	нет	
1.1	Тип покрытия перрона	нет	
1.2	Прочность покрытия перрона (PCN) <sup>1)</sup>	нет	
<b>Границы перрона</b>			
1.3	Обозначение точки границы перрона	нет	
1.4	Координаты точки границы перрона (широта, долгота в градусах, минутах, секундах)	нет	

<sup>1)</sup> PCN – классификационное число покрытия ВПП.



#### 4. ДАННЫЕ ПО РУЛЕЖНЫМ ДОРОЖКАМ (РД) ЛОВОЗЕРО

№ п.п.	Наименования аэронавигационных данных (АНД)	Значение элемента АНД	Доказательная документация
1	2	3	4
1	РД:		
1.1	Обозначение РД	нет	
1.2	Тип покрытия РД	нет	
1.3	Прочность покрытия РД (PCN)	нет	
1.4	Протяженность РД (м)	нет	
1.5	Ширина РД (м)	нет	



### 5. ДАННЫЕ ПО МЕСТАМ СТОЯНОК ВОЗДУШНЫХ СУДОВ ПОСАДОЧНОЙ ПЛОЩАДКИ ЛОВОЗЕРО

Обозначение (№ стоянки)	Координаты местоположения точки установки носового колеса (широта, долгота в градусах, минутах, секундах)	Прочность покрытия (PCN)	Тип покрытия	Доказательная документация
1	2	3	4	5
нет	нет	нет	нет	
...				







**6. ДАННЫЕ ПО МЕСТАМ ПРОВЕРОК ВЫСОТОМЕРОВ ПОСАДОЧНОЙ  
ПЛОЩАДКИ ЛОВОЗЕРО**

<b>№ п.п.</b>	<b>Наименования аэронавигационных данных (АНД)</b>	<b>Значение элемента АНД</b>	<b>Доказательная документация</b>
<b>1</b>	<b>2</b>	<b>3</b>	<b>4</b>
1	Местоположение	нет	
2	Превышение абсолютная/относительная высота (м)	нет	

**7. ДАННЫЕ ПО ПРЕПЯТСТВИЯМ ПОСАДОЧНОЙ ПЛОЩАДКИ  
РАДИУСОМ 5 КМ С ЦЕНТРОМ В КОНТРОЛЬНОЙ ТОЧКЕ ПОСАДОЧНОЙ  
ПЛОЩАДКИ ЛОВОЗЕРО**

Иденти- фикатор (№ п.п.) препят- ствия	Наимено- вание препятствия	Широта препят- ствия (в градусах, минутах, секундах)	Долгота препят- ствия (в градусах, минутах, секундах)	Превы- шение (абсолют- ная высота) (м)	Относи- тельная высота (м)	Вид / цвет марки- ровки	Доказатель- ная документа- ция
1	2	3	4	9	10	11	12
<b>Препятствия в зонах захода на посадку и взлета ВПП</b>							
1	антенна	68° 01' 072	035° 00' 027	194		нет	Акт обследования ПП
2	антенна	68° 01' 023	035° 00' 615	192		нет	Акт обследования ПП
3	антенна	68° 01' 140	035° 00' 696	194		нет	Акт обследования ПП
4	антенна	68° 01' 057	035° 00' 377	200		нет	Акт обследования ПП
<b>Препятствия в зоне полета по кругу</b>							
	нет	нет	нет	нет		нет	



## 8. ЭКСПЛУАТАЦИОННЫЕ МИНИМУМЫ ПОСАДОЧНОЙ ПЛОЩАДКИ

### 8.1. Минимумы посадочной площадки для взлета

ВПП	Тип ВС	Н <sup>1)</sup> нго	Видимость с огнями ВПП		Видимость без огней ВПП	
			день	ночь	день	ночь
1	2	3	4	5	6	7
нет	Ми-8	300	нет	нет	2000	нет

### 8.2. Минимумы посадочной площадки для посадки

ВПП	Тип ВС	РМС <sup>2)</sup> (ИЛС) <sup>3)</sup> Авт <sup>4)</sup>	РМС (ИЛС) Дир <sup>5)</sup>	РМС (ИЛС) ПСП <sup>6)</sup>	РСР/ОСП	РСР <sup>7)</sup>	ОСП <sup>8)</sup>	ОПРС <sup>9)</sup>	ОПРС обратного старта	ВЗП <sup>10)</sup>
1	2	3	4	5	6	7	8		9	10
нет		Не прим еняем	Не прим еняем	Не прим еняе м	Не применя ем	Не приме няем	Не прим еняем	Не приме няем	Не применяе м	Не применяе м

<sup>1)</sup> Ннго – высота нижней границы облаков;

<sup>2)</sup> РМС – радиомаячная система посадки;

<sup>3)</sup> ИЛС – инструментальная система посадки по приборам;

<sup>4)</sup> Авт – автоматический;

<sup>5)</sup> Дир – директорный;

<sup>6)</sup> ПСП – система посадки по приборам;

<sup>7)</sup> РСР – радиолокационная система посадки;

<sup>8)</sup> ОСП – система посадки с использованием только дальней и ближней приводных радиостанций;

<sup>9)</sup> ОПРС – отдельная приводная радиостанция;

<sup>10)</sup> ВЗП – визуальный заход на посадку.



## 9. ФИЗИЧЕСКИЕ ХАРАКТЕРИСТИКИ ВПП \_\_\_\_/\_\_\_\_ ПОСАДОЧНОЙ ПЛОЩАДКИ ЛОВОЗЕРО

№ п.п.	Наименования аэронавигационных данных (АНД)	Значение элемента АНД	Доказательная документация
1	2	3	4
1	Обозначение ВПП	нет	
1.1	Класс ВПП	нет	
1.2	Длина ВПП (м)	нет	
1.3	Ширина ВПП (м)	нет	
1.4	Прочность искусственного покрытия ВПП (PCN)	нет	
1.5	Координаты порога ВПП ____ (широта, долгота в градусах, минутах, секундах)	нет	
1.6	Превышение абсолютная/относительная высота порога ВПП ____ (м)	нет	
1.7	Истинный азимут (пеленг) ВПП ____ (в градусах)	нет	
1.8	Магнитный азимут (пеленг) ВПП ____ (в градусах)	нет	
...	...		

J





# **10. ОГНИ ПРИБЛИЖЕНИЯ И ОГНИ ВПП \_\_\_/\_\_\_ ПОСАДОЧНОЙ ПЛОЩАДКИ ЛОВОЗЕРО**

№ п.п.	Наименования аэронавигационных данных (АНД)	Значение элемента АНД	Доказательная документация
1	2	3	4
<b>1</b>	<b>Обозначение ВПП</b>	<b>нет</b>	
1.1	Тип системы огней приближения	<b>нет</b>	
1.2	Протяженность системы огней приближения	<b>нет</b>	
1.3	Сила света системы огней приближения	<b>нет</b>	
1.4	Огни порога ВПП (входные)	<b>нет</b>	
1.5	Огни фланговых горизонтов зоны приземления	<b>нет</b>	
1.6	Система визуальной индикации глиссады	<b>нет</b>	
1.7	Наклон глиссады	<b>нет</b>	
1.8	Местоположение системы визуальной индикации глиссады	<b>нет</b>	
1.9	Протяженность огней зоны приземления ВПП	<b>нет</b>	
1.10	Протяженность огней осевой линии ВПП	<b>нет</b>	
1.11	Сила света огней осевой линии ВПП	<b>нет</b>	
1.12	Интервалы установки огней осевой линии ВПП	<b>нет</b>	
1.13	Цвет огней осевой линии ВПП	<b>нет</b>	
1.14	Протяженность посадочных (боковых) огней ВПП	<b>нет</b>	
1.15	Интервалы установки посадочных (боковых) огней ВПП	<b>нет</b>	
1.16	Сила света посадочных (боковых) огней ВПП	<b>нет</b>	
1.17	Цвет посадочных (боковых) огней ВПП	<b>нет</b>	
1.18	Цвет ограничительных огней ВПП	<b>нет</b>	
1.19	Огни фланговых горизонтов зоны торможения	<b>нет</b>	
1.20	Протяженность и цвет концевой полосы торможения	<b>нет</b>	



## 11. ОРГАНИЗАЦИЯ ВЫПОЛНЕНИЯ ПОЛЕТОВ НА ПОСАДОЧНОЙ ПЛОЩАДКЕ ЛОВОЗЕРО

№ п.п.	Наименования аэронавигационных данных (АНД)	Значение элемента АНД	Доказательная документация
1	2	3	4
1.	Границы района посадочной площадки (при наличии)	нет	
1.1.	Горизонтальные (широта, долгота в градусах, минутах, секундах)	нет	
1.2.	Вертикальные (м)	нет	
2.	Класс воздушного пространства района посадочной площадки	С	
3.	Наименование маршрута (при наличии)	нет	
3.1.	Последовательность точек пути маршрута	нет	
4.	Абсолютная/относительная высота перехода (м)	нет	



1-12

## 12. ЗАПРЕТНЫЕ ЗОНЫ, ЗОНЫ ОГРАНИЧЕНИЯ ПОЛЕТОВ, ПОСТОЯННЫЕ ОПАСНЫЕ ЗОНЫ, СПЕЦИАЛЬНЫЕ ЗОНЫ

Номер зоны	Границы		Регламент работы зоны	Вид деятельности
	Горизонтальные (широта, долгота в градусах, минутах, секундах)	Вертикальные (м)		
1	2	3	4	5
1	нет	нет		



### 13. ДАННЫЕ СРЕДСТВ СВЯЗИ НА ПОСАДОЧНОЙ ПЛОЩАДКЕ ЛОВОЗЕРО

Обозначен ие службы	Позывной	Частота  Mhz	Часы работы (UTC) <sup>1)</sup>	Примечание
1	2	3	4	5
нет	нет	нет	нет	

<sup>1)</sup> UTC – всемирное координированное время.





# **14. РАДИОНАВИГАЦИОННЫЕ СРЕДСТВА И СРЕДСТВА ПОСАДКИ ПОСАДОЧНОЙ ПЛОЩАДКИ ЛОВОЗЕРО**

Тип и категория	Магнитное склонение антенны	Позывной	Частота	Магнитное склонение станции (в градусах)	Превышение передающей антенны (м)	Координаты места установки антенны (широта, долгота в градусах, минутах, секундах)	Часы работы (UTC)	Примечание
1	2	3	4	5	6	7	8	9
нет	нет	нет	нет	нет	нет	нет	нет	



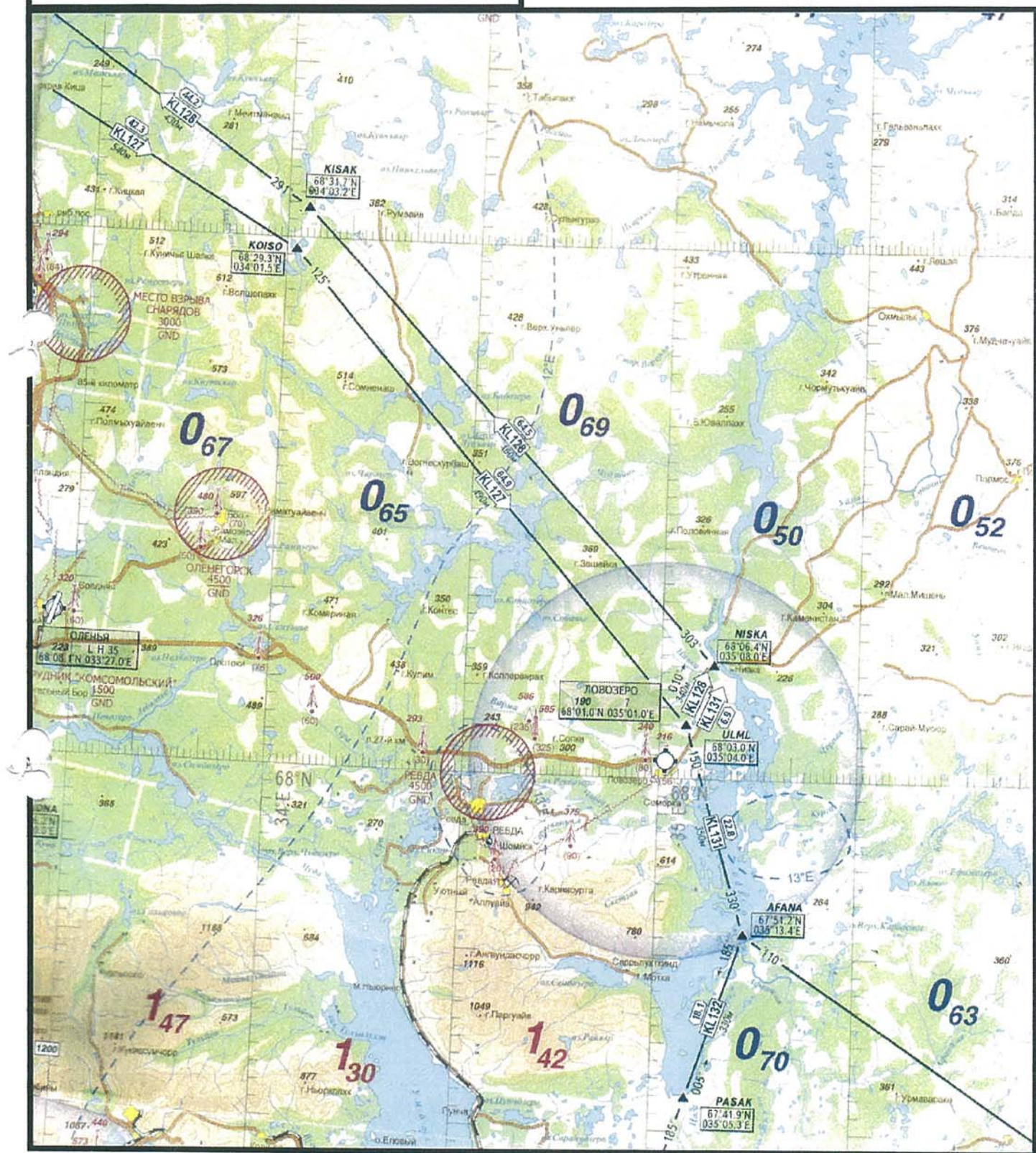
**15. ПЕРЕЧЕНЬ КАРТ (СХЕМ)  
ПОСАДОЧНОЙ ПЛОЩАДКИ ЛОВОЗЕРО**

- 1.Схема структуры воздушного пространства.
- 2.Схема препятствий.
- 3.Схема снижения и захода на посадку по ПВП.



Схеме структуры воздушного пространства

Ловозеро  
H+189м





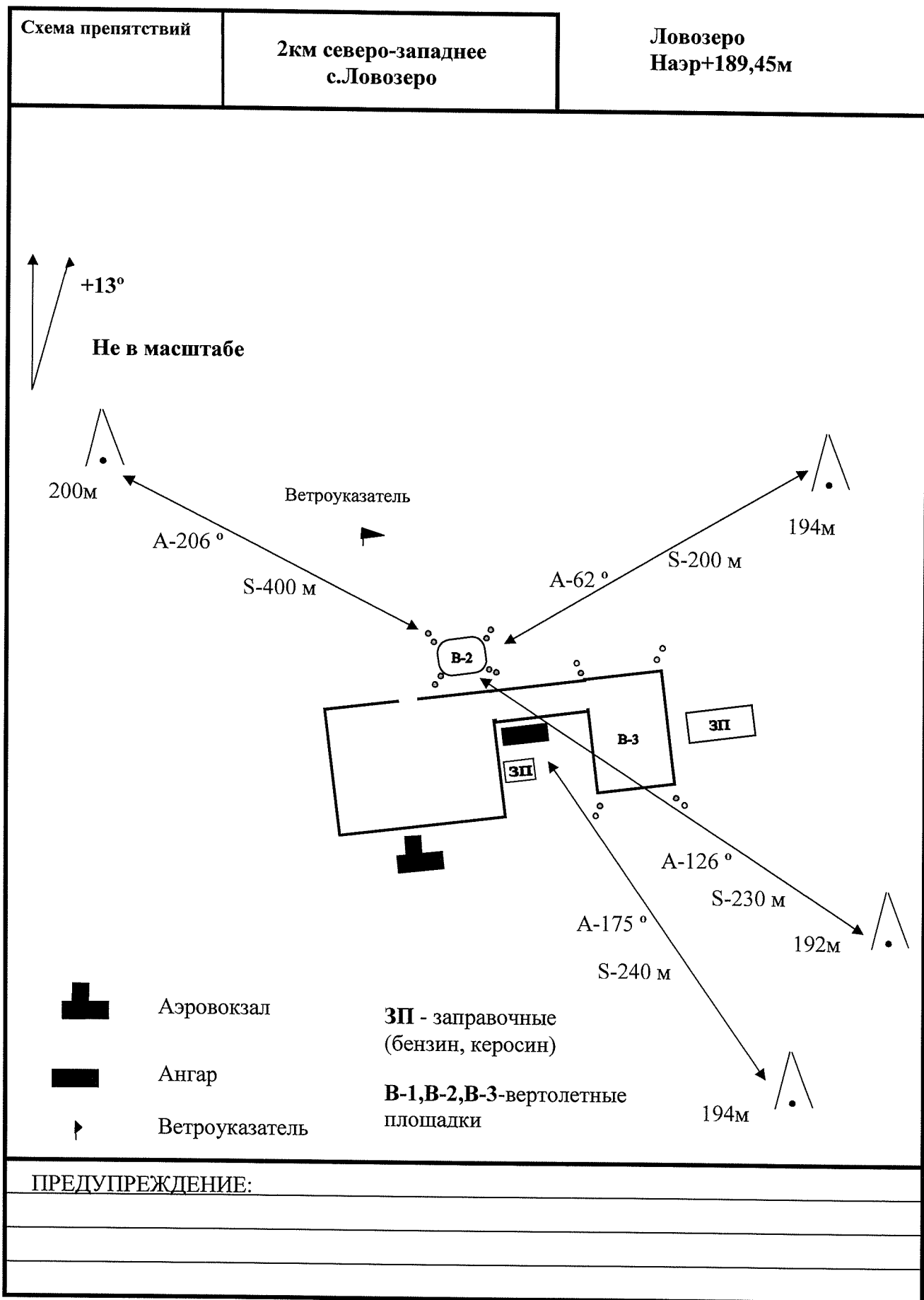


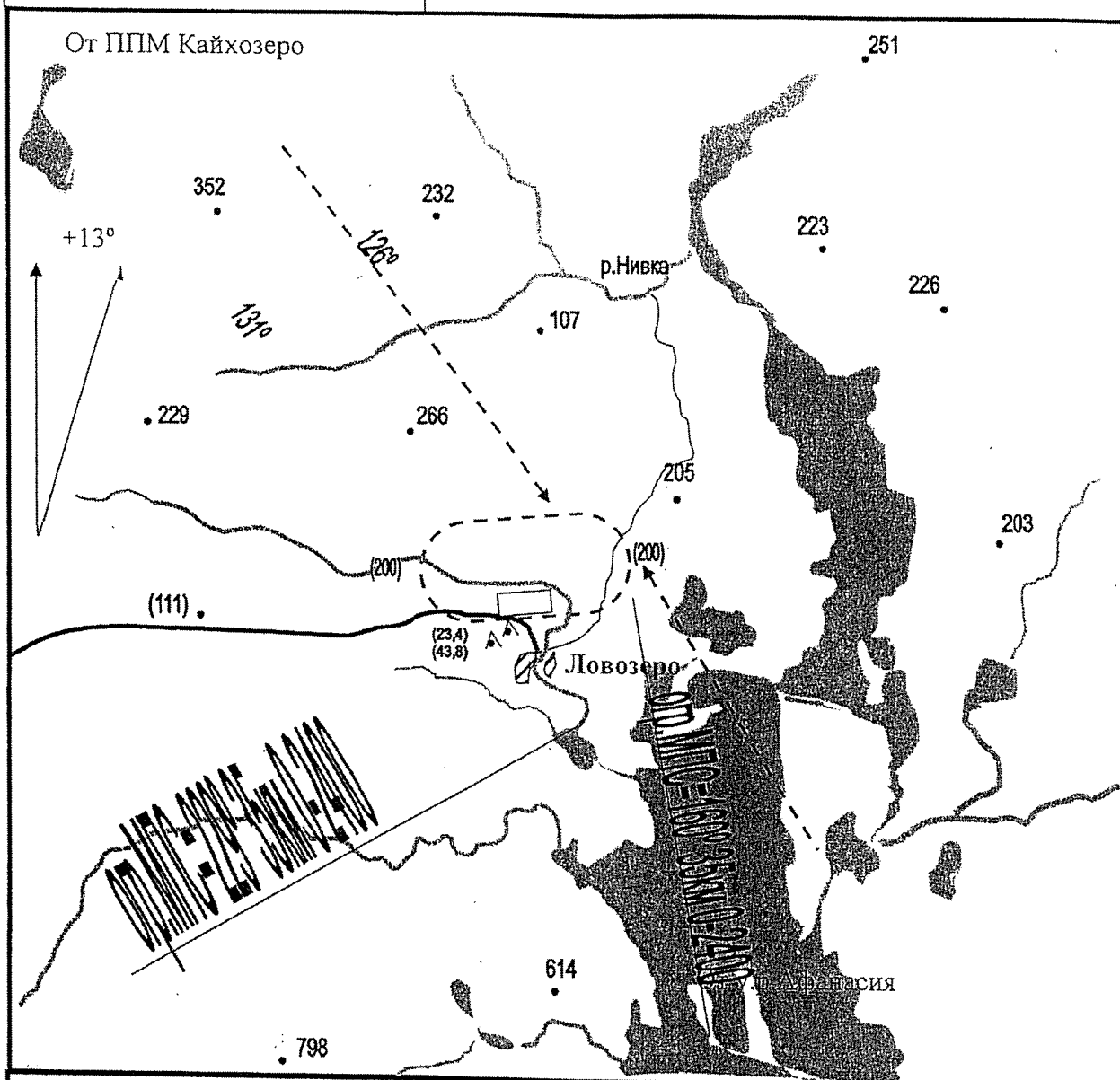






Схема снижения и захода на посадку по ПВП

Ловозеро  
Наэр+189.45М



Минимум посадки для вертолетов

Минимум	ВНГО	ДГВ	
ПВП	300	2000	



**Схема концентрации и  
перелета птиц в  
окрестностях посадочной  
площадки**

**Россия, Мурманская  
область, пос. Мурмаши,  
ООО «Мурманское  
авиационное  
предприятие»**

**Наблюдения за концентрацией и  
перелетом птиц в окрестностях  
посадочной площадки не  
производились**

**Высоты – метры; Расстояния – км; Координаты – СК-42**

